

LOUTRAKI VILLA



Cette maison de plain pied surplombe le village traditionnel de Loutraki et se trouve à quelques minutes des stations animées de Platanias et de Maleme.

Elle dispose d'un jardin facile à entretenir, d'une piscine privée et elle est très bien entretenue.

Cette propriété convient autant à une villa de vacances qu'à une résidence permanente et sa situation est pratique au niveau des villes à proximité, des plages et l'accès vers la route nationale.

Cette villa orientée vers le sud est assise sur un terrain privé et est prévue de nombreux coins et terrasses agréables, plus une vaste terrasse sur le toit.



Un lieu parfait pour jouir de la vue !

SEULEMENT €139,500

**REF:
LOUTRAKI PEITHO**



Miette Lauwers
Tel: (00 30) 6947 374 736
info@yourhomeoncrete.com
www.yourhomeoncrete.com

SURFACE HABITABLE: 61m²

SUPERFICIE DU TERRAIN: 420m²

PISCINE: 20m²

Cette belle maison achevée en 2005 jouit d'une haute qualité de construction et est située dans un emplacement idéal avec de belles vues rurales sur le village et les collines au-delà.

Cette propriété bien conçue est composée d'un salon / salle à manger ouvert et d'une cuisine de haute qualité entièrement équipée avec tous les appareils électroménagers inclus le lave-vaisselle.

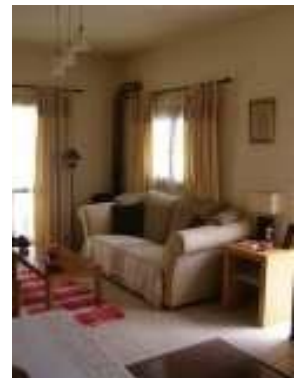


Le salon est lumineux, spacieux et moderne et est équipé d'un poêle à bois. La surface habitable donne sur des terrasses ensoleillées prévues de coins couverts et ouverts et d'une piscine privée carrelée avec des mosaïques.

A partir des deux chambres à coucher doubles, des portes-fenêtres conduisent aux patios extérieurs. Les chambres sont prévues de placards et de climatisation.

La salle de bain entièrement carrelée possède une baignoire ainsi que la machine à laver le linge.

Extérieurement il y a un vaste toit terrasse avec une vue magnifique. La propriété est entièrement meublée, prête à aménager. Elle est également équipée d'un téléphone fixe avec connexion internet.



Le village de Loutraki se trouve à seulement 3 km de la plage de Gerani et à un court trajet en voiture de Platánias et de Maleme.

Ce qui est inclus:

- tous les meubles – intérieurs et extérieurs
- tous les agencements et accessoires
- climatisation
- poêle à bois
- panneau solaire
- réservoir d'eau et immersion électrique
- appareils électroménagers inclus le lave-vaisselle et lave-linge
- placards
- une ligne téléphonique fixe et connexion Internet
- antenne television sur le toit
- toit terrasse
- jardin paysagé
- les plantes et les fleurs

